

**ERIKA SKABAR**  
landscape planning and design



# L'ACCESSIBILITA' OLTRE LA NORMA

## Il Diritto al paesaggio

Palazzo Ducale Genova, 11.01.2023



**OA.GE**

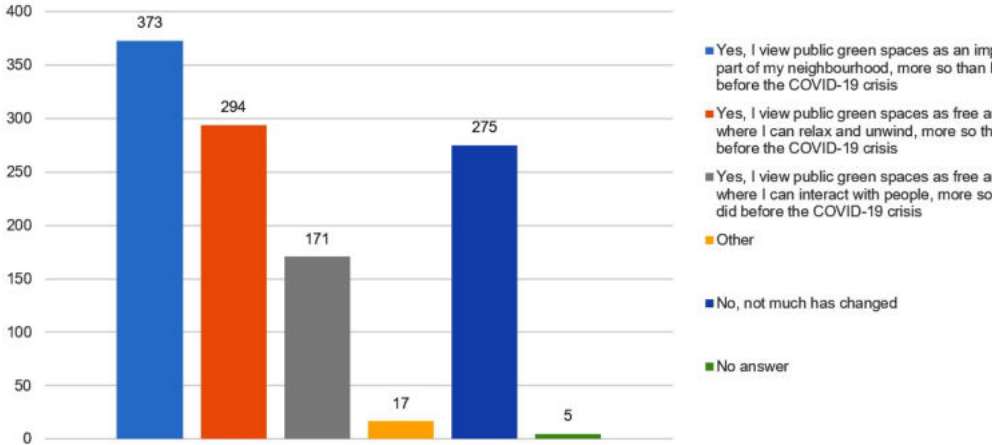
ORDINE DEGLI ARCHITETTI  
PIANIFICATORI PAESAGGISTI  
E CONSERVATORI DI GENOVA

## Qualità della vita e percezione dello spazio pubblico

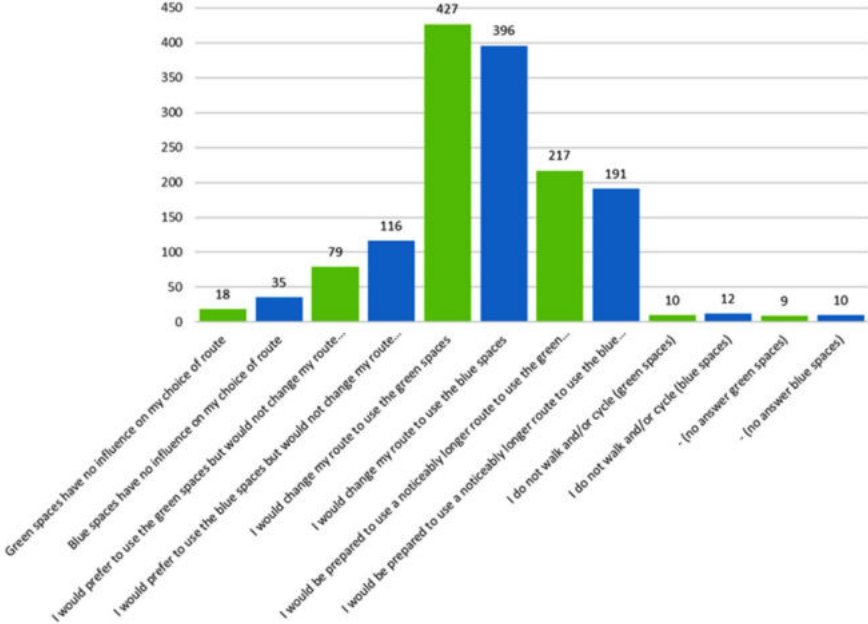


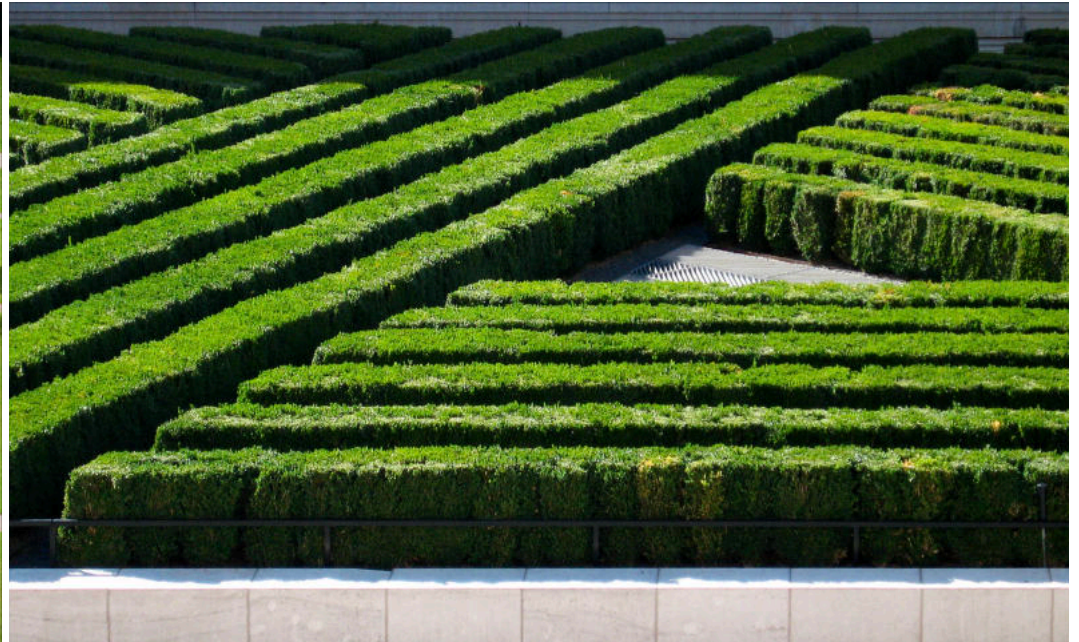
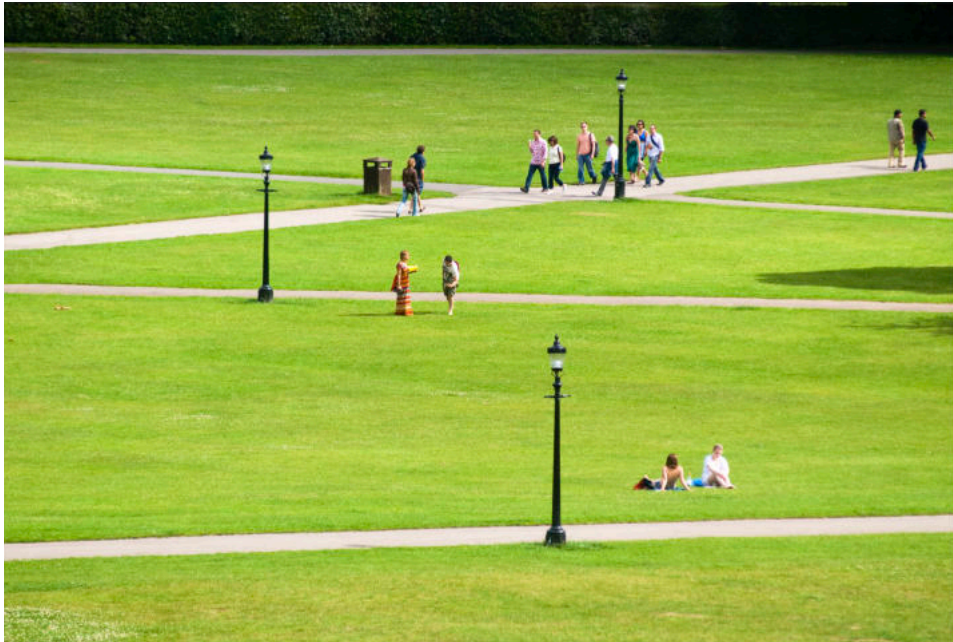
# Necessità di natura

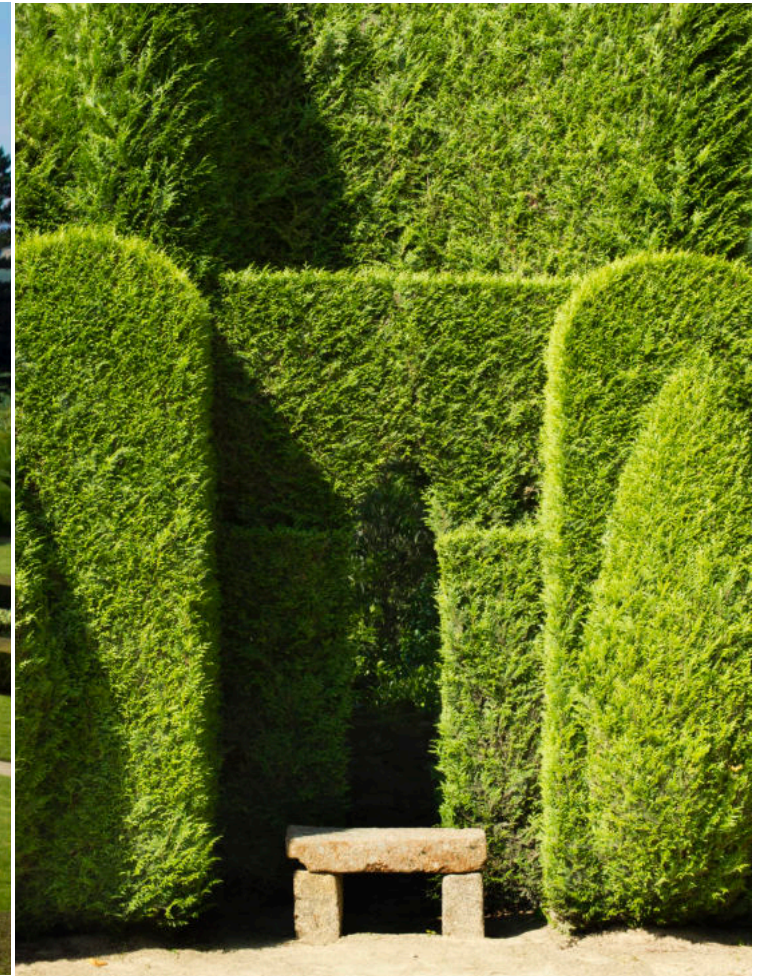
Has the recent COVID-19 crisis changed the way you use and perceive the green spaces?



How do urban green and blue spaces influence your choice of route?

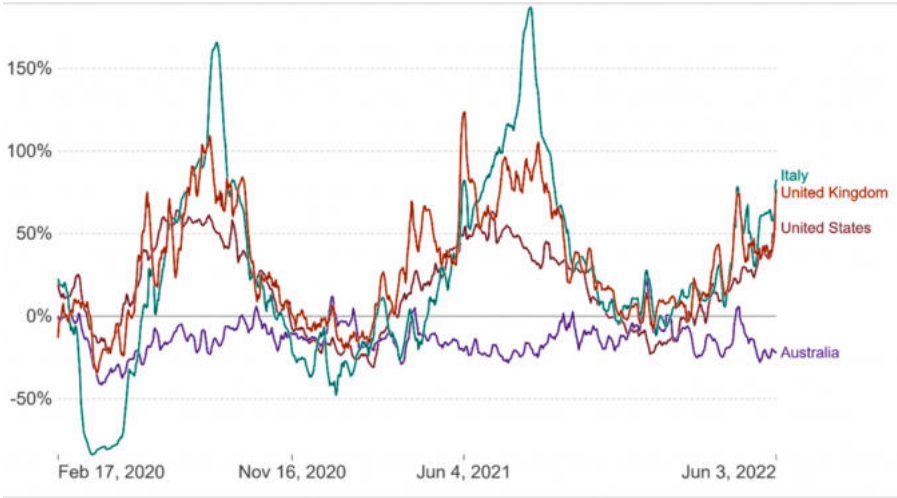
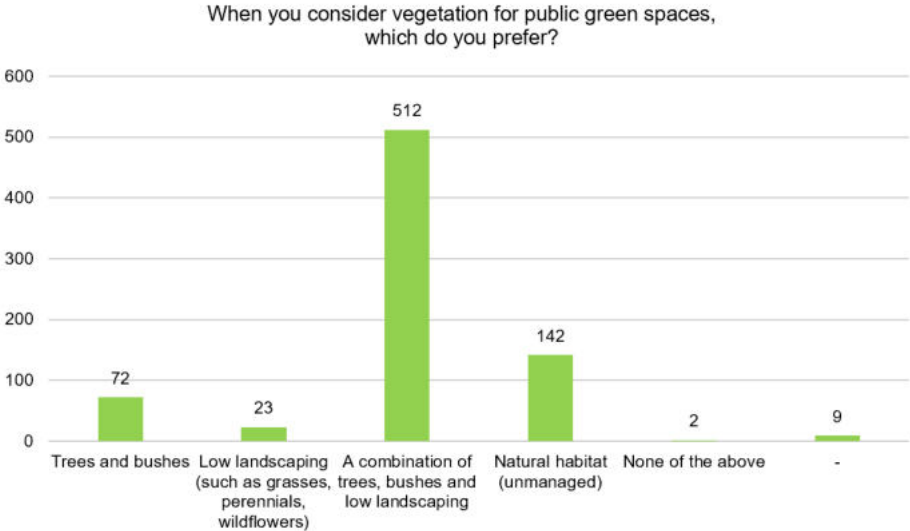






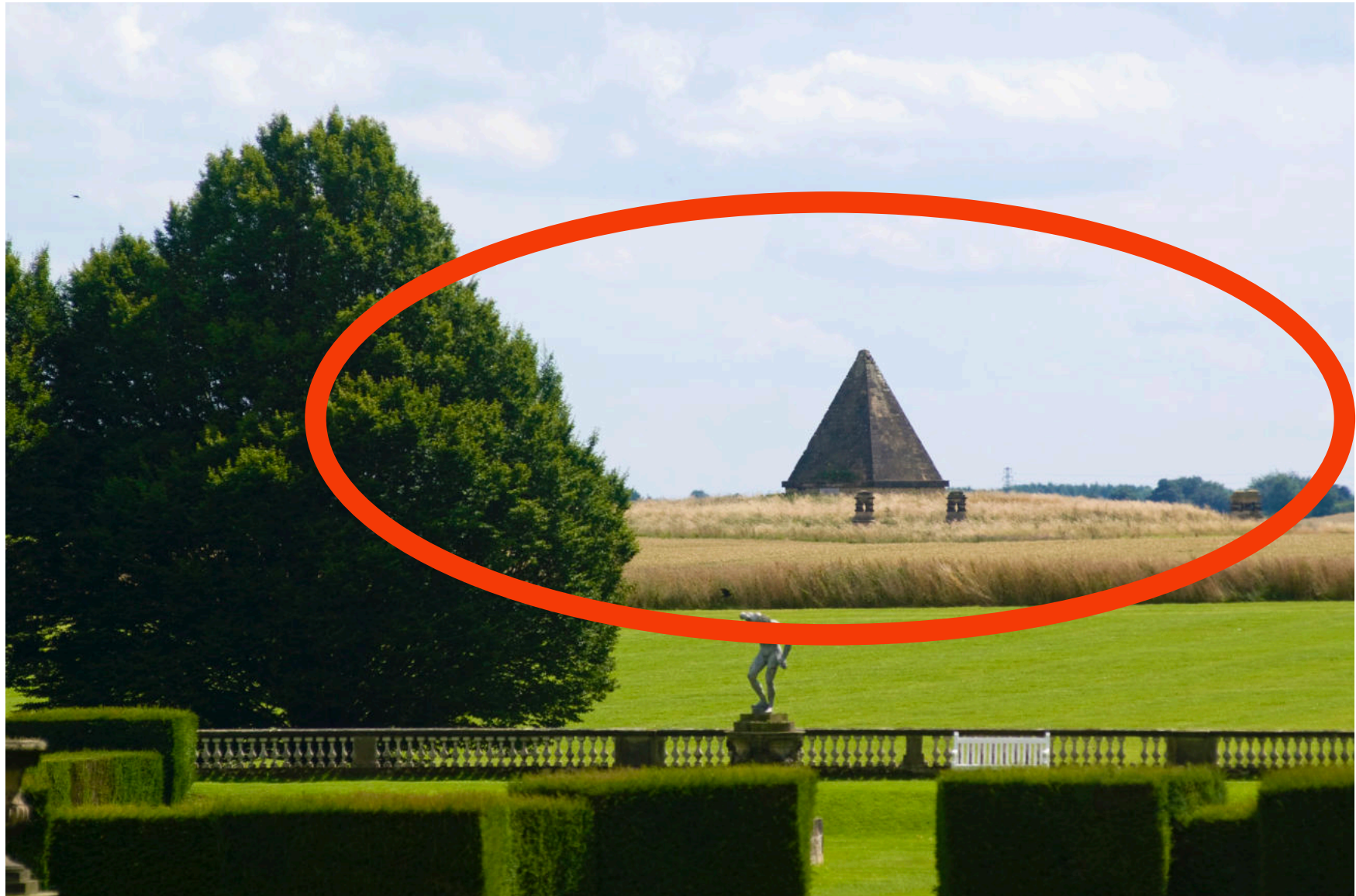


# Necessità di natura

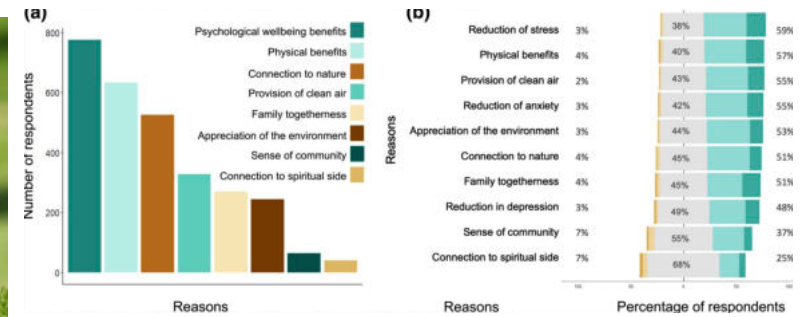
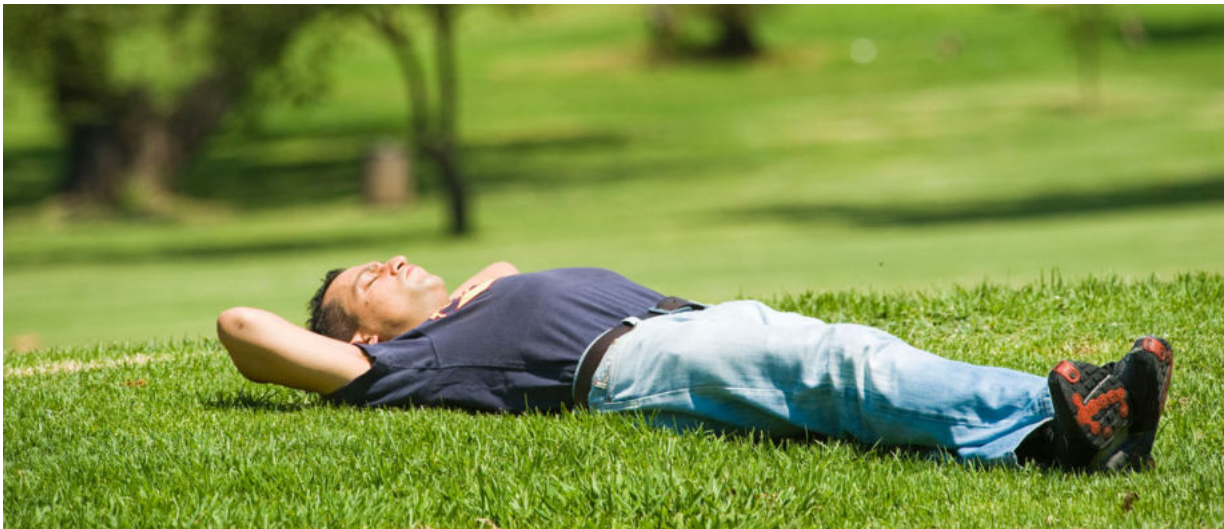






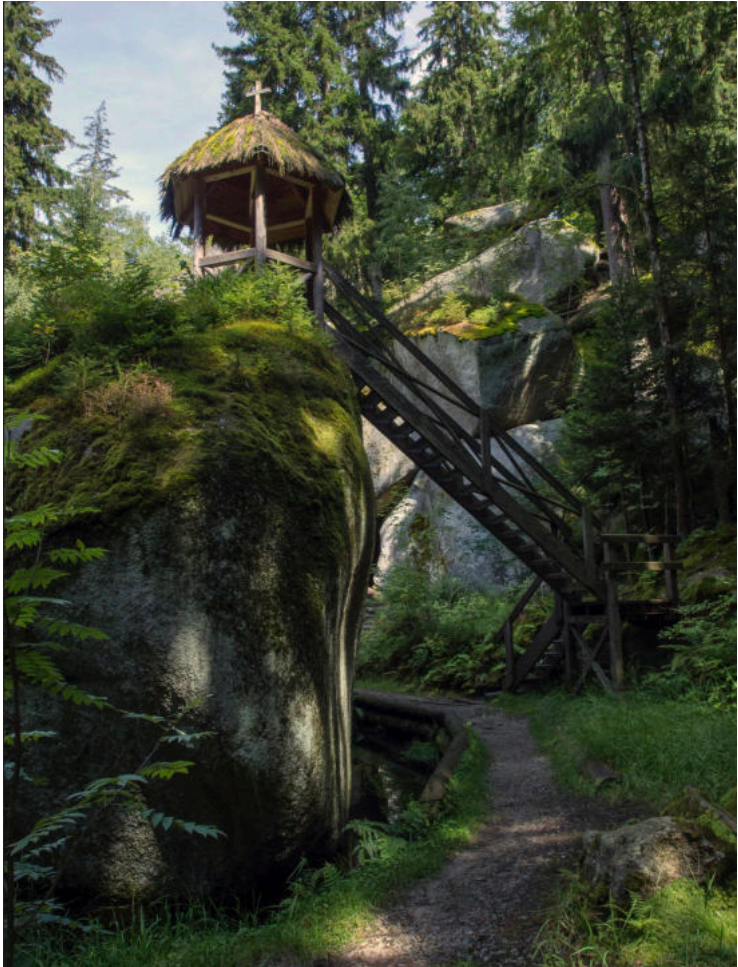


# Benessere e salute





Not a designed garden, but rather a natural phenomenon turned into a pleasure ground, the rock-maze (Felsenlabyrinth) Luisenburg is a both mystical and mythical place. A spectacular combination of the romantic era's fascination with scenic and dramatic landscapes, and an added layer of follies, inscriptions, seats and bells. The unusual rounded boulders of the site are the result of spheroidal weathering, a specific erosion process of the local granite, creating a Felsenmeer (sea of rocks) of stacks and tumblers of so-called "Wollsäcke" (literally wool sacks). From 1790, the site was named Luisenburg and gradually turned into a landscape garden.





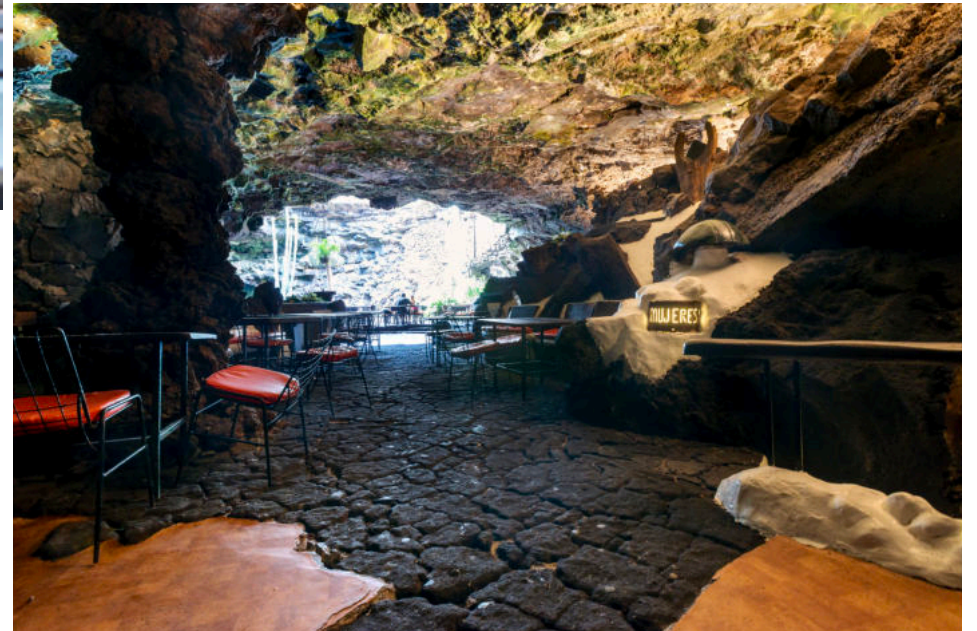
## Paesaggio e ambiente

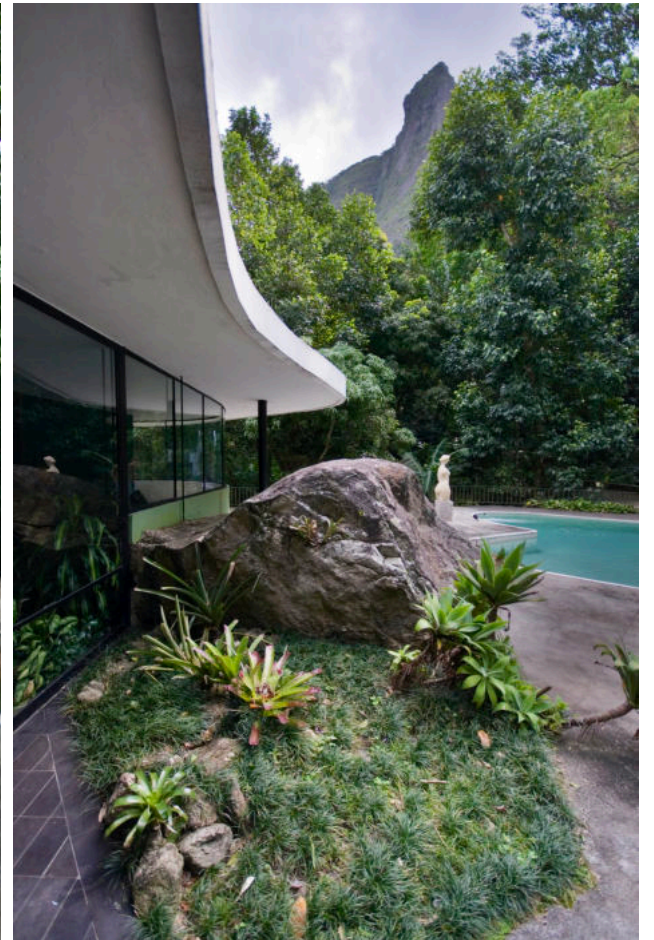














## Strategie di adattamento

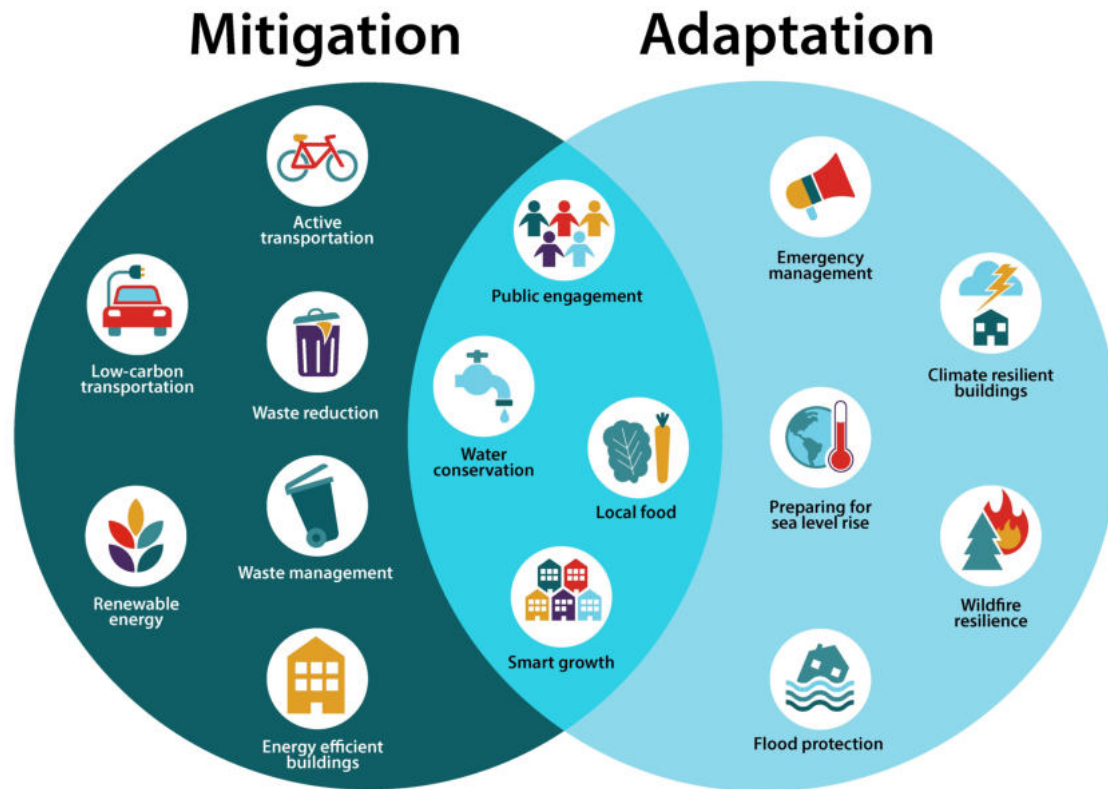


## Cambiamento climatico e Impatti sulla salute





## Mitigazione verso adattamento



# Infrastruttura verde



Berlin  
27 - 29 June 2023

Weltkongress Gebäudegrün  
World Green  
Infrastructure Congress  
WGIC 2023

[www.bugg-congress2023.com](http://www.bugg-congress2023.com)



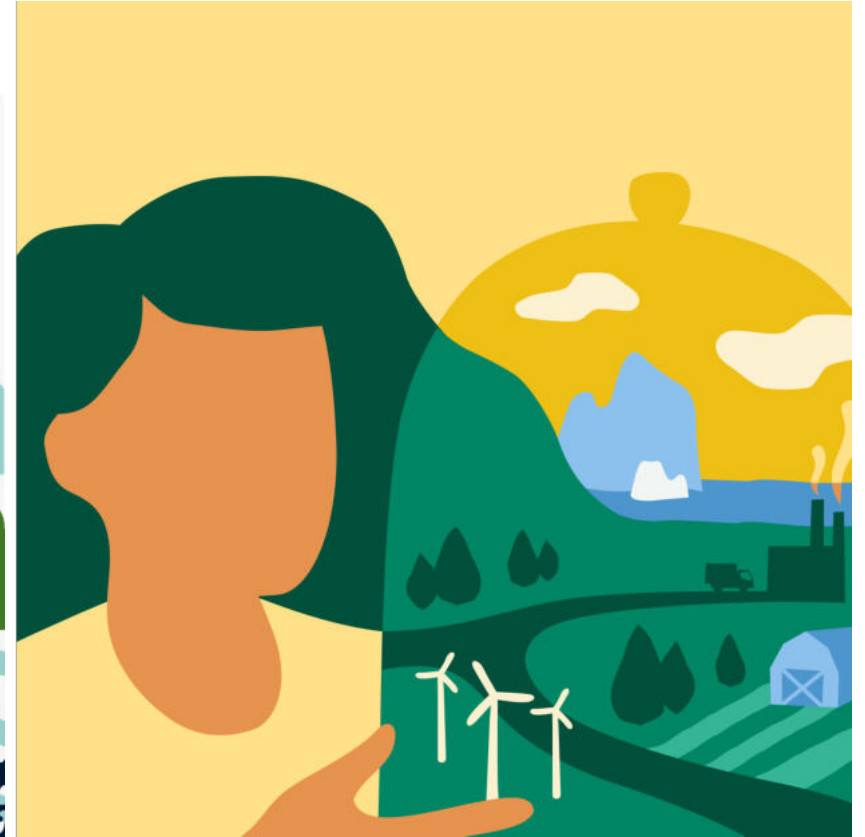
ERIKA SKABAR  
landscape planning and design  
[www.erikaskabar.com](http://www.erikaskabar.com)

L'ACCESSIBILITA' OLTRE LA NORMA

OA.GE  
ORDINE DEGLI ARCHITETTI  
PIANIFICATORI PAESAGGISTI  
E CONSERVATORI DI GENOVA

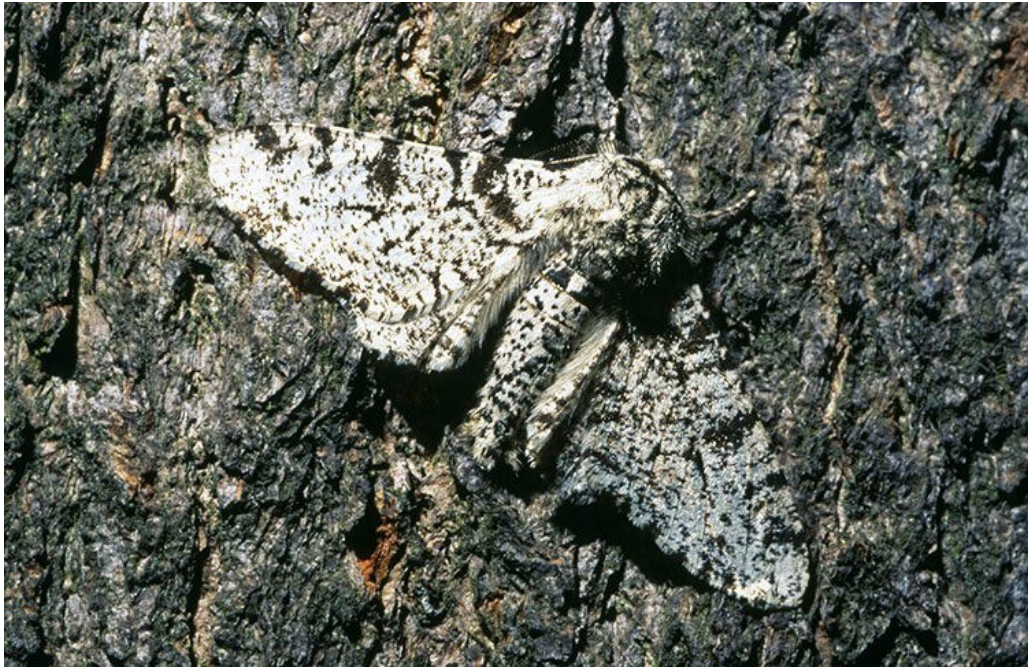


## Eco servizi



## Nozione di adattivo







## La Convenzione europea del paesaggio

Secondo la Convenzione europea del paesaggio, un paesaggio è "un'area, come percepita dalle persone, il cui carattere è il risultato dell'azione e dell'interazione di fattori naturali e/o umani" (Consiglio d'Europa, 2000: Articolo I, Definizioni).

È anche: "una parte importante della qualità della vita per le persone ovunque: nelle aree urbane e nelle campagne, nelle aree degradate così come in quelle di alta qualità, nelle aree riconosciute di eccezionale bellezza così come nelle aree di uso quotidiano" (Consiglio d'Europa, 2000: Preambolo; si veda anche l'articolo 2, Ambito di applicazione).

## La nozione di Bene comune

Il paesaggio è un diritto e può essere considerato un diritto umano.

Il paesaggio non è solo una bella scena, non si limita alle sue caratteristiche paesaggistiche, ma è un processo complesso in cui gli esseri umani e l'ambiente si definiscono reciprocamente.

Solo se andiamo oltre il bel paesaggio e consideriamo un paesaggio etico che comprende l'ambiente, gli elementi culturali materiali e immateriali, è possibile pensare a forme di governance che tengano conto dei diritti sia degli esseri umani che lo abitano sia del paesaggio stesso.

Data la correlazione tra paesaggio e salute/benessere, sia fisica che psicologica, dimostrata da molti studi è possibile sostenere che ogni essere umano ha diritto a un paesaggio culturalmente ricco e sano. Il diritto al paesaggio, anche se non è riconosciuto come diritto in sé, è già implicato in molte leggi internazionali sui diritti.